

Утверждена

Постановлением

(наименование документа об утверждении, включая наименования

АМО ГП «п. Онохой»

органов государственной власти или органов местного

самоуправления, принявших решение об утверждении схемы

или подписавших соглашение о перераспределении земельных участков)

от _____ № _____

**Схема расположения земельного участка или земельных участков
на кадастровом плане территории**

Условный номер земельного участка ¹ :ЗУ1		
Площадь земельного участка ² 2385 м ²		
Обозначение характерных точек границ	Координаты ³ , м	
	X	Y
1	2	3
н1	541021.08	4176010.45
н2	541026.83	4176042.29
н3	541033.06	4176078.22
н4	540988.12	4176086.07
н5	540981.92	4176059.84
н6	540982.51	4176056.63
н7	540983.40	4176053.28
н8	540990.65	4176051.43
н9	541004.64	4176048.27
н10	540996.91	4176015.88
н11	540997.47	4176015.84
н12	541016.21	4176011.58
н1	541021.08	4176010.45

МСК-03, зона 4

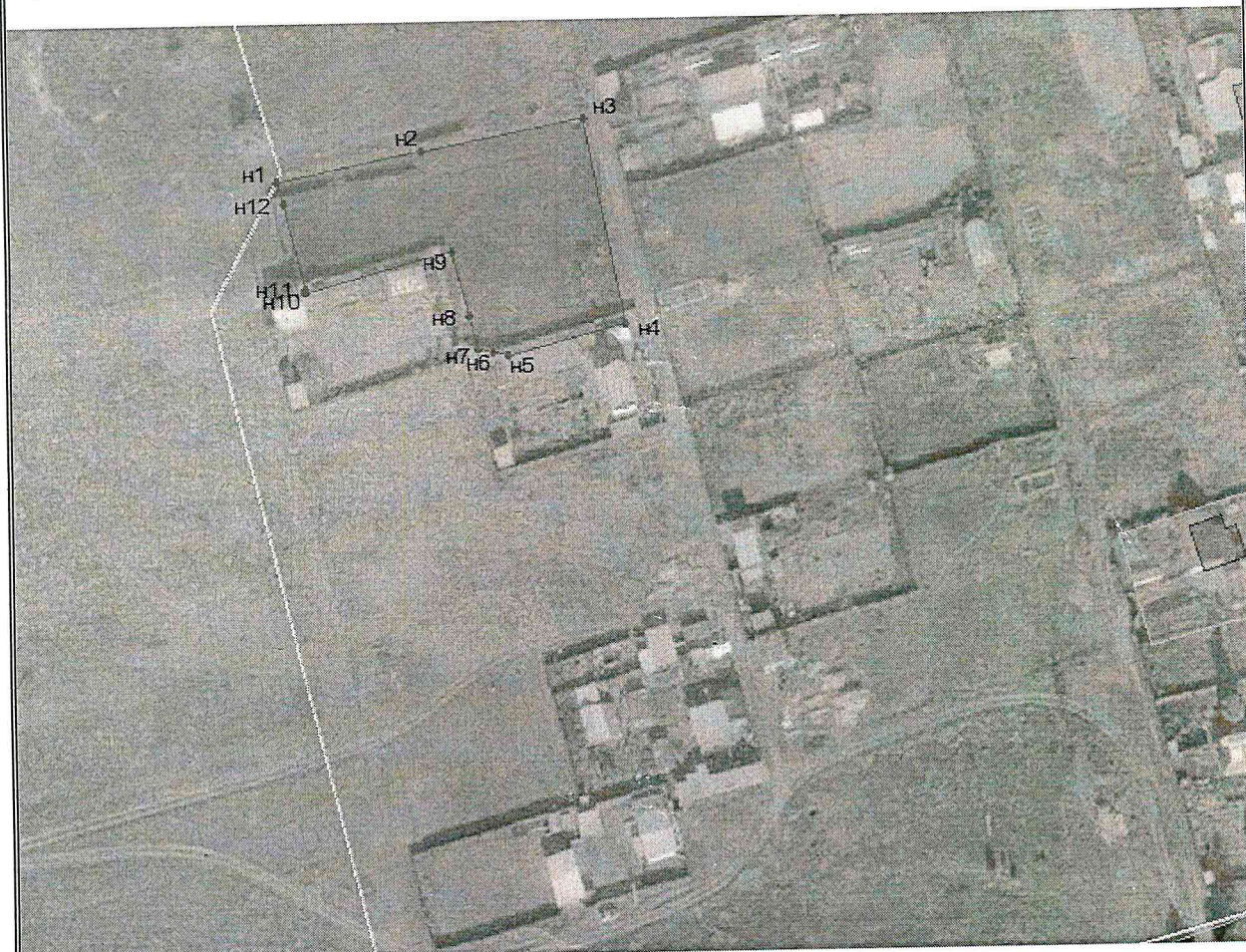
Местоположение: Республика Бурятия, Заиграевский район, СНТ «Заозерный», уч. №

15

Категория земель: земли населенных пунктов

Разрешенное использование:

Территориальная зона: жилая (ЖИ)



Масштаб 1: 1000

Условные обозначения:



Границы существующих земельных участков



Граница образуемого земельного участка



Граница кадастрового квартала

03:06:510104

Номер кадастрового квартала

:3У1

Образуемый земельный участок

¹ Указывается в случае, если предусматривается образование двух и более земельных участков.

² Указывается проектная площадь образуемого земельного участка, вычисленная с использованием технологических и программных средств, в том числе размещенных на официальном сайте федерального органа исполнительной власти, уполномоченного в области государственного кадастрового учета недвижимого имущества и ведения государственного кадастра недвижимости, в информационно-телекоммуникационной сети "Интернет" (далее – официальный сайт), с округлением до 1 квадратного метра. Указанное значение площади земельного участка может быть уточнено при проведении кадастровых работ не более чем на десять процентов.

³ Указываются в случае подготовки схемы расположения земельного участка с использованием технологических и программных средств, в том числе размещенных на официальном сайте. Значения координат, полученные с использованием указанных технологических и программных средств, указываются с округлением до 1 метра.